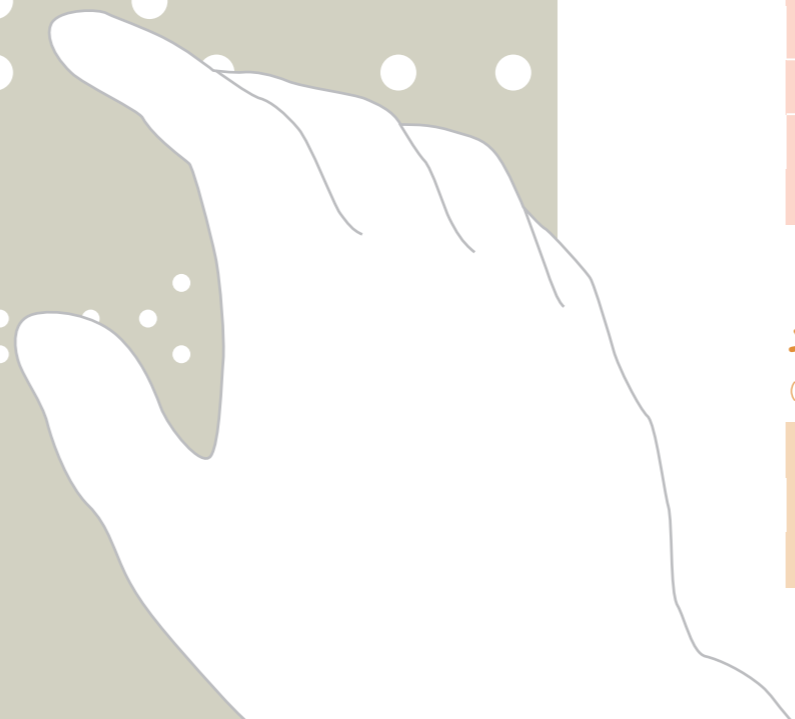


# 点字サインの パイオニア

1975年日本で初の点字案内板を世に出し、  
京都地下鉄や京都駅地下街などで  
視覚障害者の誘導設備としての「点字サイン」を確立した  
点字サインの「Pioneer」です。  
以来、点字サインの専門業者として開発・製造・普及に努めてきた「Professional」で、  
多くの視覚障害者団体から支持推薦をうけております。  
また私たちは、自社の製品に「Pride」を持ち、  
視覚障害者のみならず『だれでも』をキーワードに  
「Perfect」なユニバーサルデザイン製品の開発・製造・普及に努めています。



## 目次

点字サイン設置プラン例 ..... 2~3

●会社概要・経歴 ..... 29

### 点字案内板 ..... 4~9

点字案内板 (画面)	アルミ製・SUS製	4
自立型・点字案内板	BS-G	5
	BS-D、BS-F	6
壁付型・点字案内板	BS-A、BS-E	7
音声案内装置	SS-Chime、SS-Navi	8
トイレ用点字案内板	TS-300、TSA-300	9



●点字案内板の表示について..... 10~11  
(日本工業規格)  
●点字案内板の製作工程 ..... 28

### 手すり用点字標示板 ..... 12~15

階 段・ 手すり用点字標示板	HS-1J	12~13
	HS-3J	14
	HS-3J-S	15



●手すり用点字標示板の表示について 16  
(日本工業規格)  
●施工説明 ..... 17

### 部屋用点字標示板 ..... 18~23

部屋用点字標示板	RSE-252、RS-152	18
	RSE-250	19
	RS-150、RS-400	20
	RSE-101、RS-200	21
呼出用点字標示板	IS-110、ISE-100	22
各種点字標示板	ES-500、ES-502	23
	運賃表	23



●部屋用点字標示板の表示について 24  
(日本工業規格)  
●ピクトー覧表 ..... 25

### その他の誘導装備 ..... 26~27

(財)安全交通試験研究センター

その他の誘導装備	点字タイル (屋内用)	26
	点字タイル (屋外用)	27
	誘導用電子チャイム	27

